

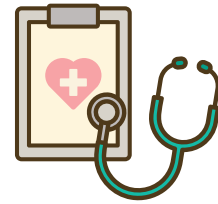
治療中で定期的に検査をしている方へ

特定健診は、国が検査項目を定め、健保組合に対し加入者の健診結果の報告を義務付けています。治療中の検査では実施していない項目も検査することで、健康状態の把握に役立ちます。特定健診（検査項目はP6参照）が必要かどうか、主治医にご相談ください。

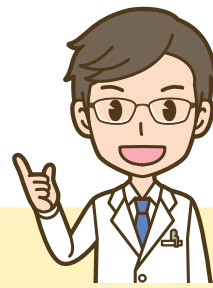
自治体の健診を受診の方へ

自治体の特定健診を自己負担で受診された方は、【かかりつけ医で受診される方へ（事後精算）】（P1参照）をご利用ください。一部の自治体では国民健康保険の加入者以外は受診できない場合があります。

自治体のがん検診のみを受診された方は、（株）イーウェルの巡回・施設健診や【かかりつけ医で受診される方へ（事後精算）】を利用し、特定健診をご受診ください。



【特定保健指導】対象となった方へ（※健診受診後に、対象者となった方）



特定健診の結果でメタボリックシンドローム（内臓脂肪症候群）に該当する方や、予備軍にあたりと判定された方には、健保組合、または委託先より連絡があります。対象と判定された方は、特定保健指導を大いに活用してご自身の生活を見直し、「健康」について再確認してみましょう！

特定保健指導とは？

特定健診を受けた後に、メタボリックシンドローム（内臓脂肪症候群）のリスク数に応じて、生活習慣の改善が必要な方に行われる保健指導のことです（国が定めた制度です）。健診結果をもとに、みなさんがご自分の健康状態を把握しながら、よりイキイキとした毎日を送られるよう保健師、管理栄養士等専門のスタッフがサポートさせていただきます。

費用：**無料**（お一人様、3～4万円ほどのプログラムが無料で受けられます！）

①（株）イーウェルの巡回・施設健診をご受診の方

ご案内方法

①【KENPOS】にご登録済の方 → メールのご案内が届きます。
送信元：no_reply@foryourhealth.jp

メールの案内に従い
お申込みください。

KENPOSに
ログイン



②【KENPOS】にご登録がない方
→ 保健指導委託先よりお電話でご連絡します。
委託先：（株）サンブリ／（株）MCCマネジメント

② 人間ドック・事後精算をご利用の方

ご案内方法 委託先：（株）保健支援センターより、ご自宅に案内をお送りします。

※保健指導の案内が重複する場合があります。いずれか1つの案内に従ってご利用ください。

検査項目一覧表

イーウェル特定健診コース・かかりつけ医（事後精算）

特定健診検査項目		
身体測定等	問診（既往歴・自覚、他覚症状）	
	身長	
	体重	
	BMI	
	腹囲	
尿検査	血糖	
	尿蛋白	
脂質	空腹時中性脂肪	
	HDLコレステロール	
	LDLコレステロール	
肝機能	GOT	
	GPT	
	γ-GTP	
血糖	空腹時血糖	※どちらか一つ以上 （巡回は両方）
	グリコヘモグロビンA1c	
血液一般	赤血球	※当日、医師判断 により実施 （施設のみ）
	血色素	
	ヘマトクリット	
腎機能	血清クレアチニン	
その他	心電図検査	
	眼底検査	

イーウェル一般健診A1コース

追加検査項目	
身体測定等	視力
	胸部X線検査
尿検査	聴力
	尿潜血
脂質	ウロビリノーゲン
	総コレステロール
腎機能	総蛋白（巡回のみ）
	尿酸
	尿素窒素
血液一般	血清クレアチニン
	赤血球
	血色素
	ヘマトクリット
	血小板数（PLT/PL）
	赤血球色素量
	赤血球色素濃度
	赤血球容積
	白血球（WBC）
	その他
便潜血検査	
喀痰検査	

*A1コースは、特定健診検査項目 に 追加検査項目 が追加されます。

子宮がん検査・乳がん検査・胃部X線検査・胃部内視鏡検査・腹部超音波検査・骨密度検査・B型肝炎検査・C型肝炎検査をご希望の場合は、オプション追加の申込が必要です。

健康保険料 実はこんなしくみになっています・・・

健保組合では、高齢者医療の財源として、みなさんの健康保険料の一部を国に納めています（後期高齢者支援金）。健診受診率の低い健保組合に対しては、ペナルティとして支援金の額が加算されます。その場合、健保組合の財源が悪化し、結果的に健康保険料の引き上げにつながる可能性もあります。

問合せ先



健診および【KENPOS】について

（株）イーウェル 健康サポートセンター

TEL：0570-057091

※上述の電話番号がご利用いただけない場合は、[TEL：050-3850-5750]をご利用ください。
※個人情報保護の観点から、健康診断を受診されるご本人様以外からのお問合せは受付しておりません。

受付時間 9：30～17：30 休業日 日曜・祝日・年末年始（12月29日～1月4日）

事業内容について ※詳細はHPで確認いただけます。

大日本印刷健康保険組合 事務部 保健事業課 被扶養者健診担当

TEL：03-3266-3913

受付時間 平日 9：00～16：00 URL <https://www.dnp-kenpo.or.jp>



健保組合HP

2026年度

被扶養者・任意継続者

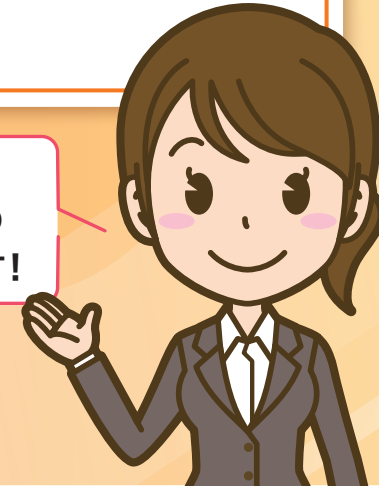
健診総合案内

受診対象期間 2026年4月～2027年3月

DNPグループでは、
毎年85%以上の方が健康診断を
受診しています。
今年度も早めに健診を受診し、
ご自身の健康状態を確認しましょう。

健診は便利な
【KENPOS】からの
申込をおすすめします！

KENPOSの
ログインは
こちらから▶



健診の詳細は中面をご覧ください。どの健診を選んだらよいか
わからない方は、フローチャートで確認できます。

留意事項

- 対象者は40歳以上74歳以下の被扶養者、任意継続者の方です。（2027年3月末時点の年齢）
- 2026年4月1日～2027年3月31日まで継続して資格がある方が対象です。
- P2～4の①～⑥のうち一つのみ利用可能です。
- 受診日当日に当健保の資格を喪失している場合は、受診できません。
- 健診の結果、特定保健指導が必要な方は委託先より通知いたします。
- 各健診とも、健診結果は当組合で保管し管理いたします。

かかりつけ医で受診される方へ（事後精算）

7,700円
（上限）補助

必要書類を提出すると、事後精算で補助金を受給できます。
必要書類は大日本印刷健康保険組合のHPから印刷し、ご使用ください。

送付先

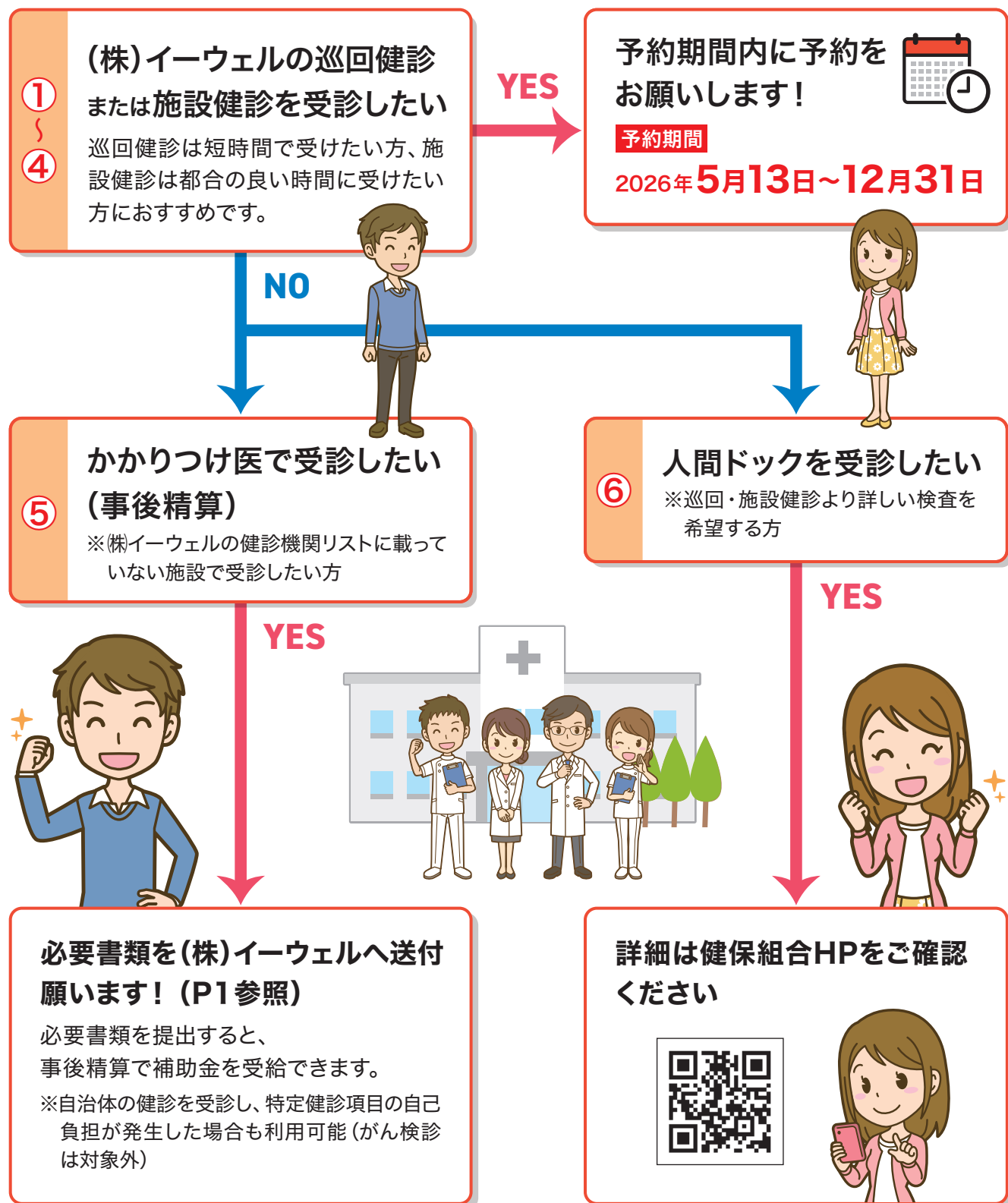
〒699-0203 島根県松江市玉湯町布志名767番31
（株）イーウェル データ管理A係



留意事項

- 特定健診必須項目に不足がある場合は、補助対象外となります。（検査項目はP6参照）
- 受診対象期間：2026年4月～2027年3月
- 特定健診項目以外は、自己負担です。
- イーウェルの施設健診機関リストに掲載がない場合に限りです。

下記①～⑥の中から一つを選択し、 一年に1回受診しましょう。



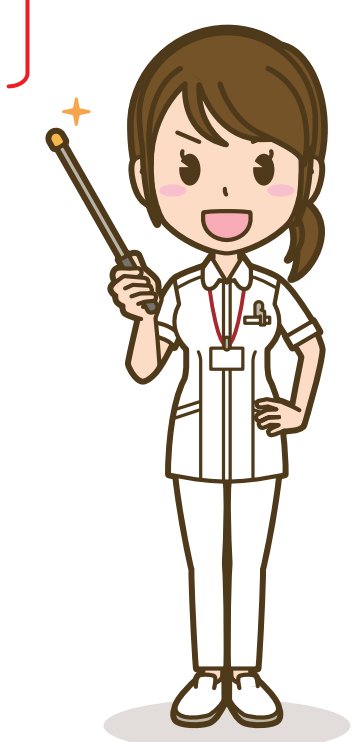
巡回・施設健診をご利用の場合、特定健診の検査項目(P6)は全項目をご受診ください

健診種別	巡回健診 (イーウェル)		施設健診 (イーウェル)	
実施場所	全国の市民センターやホテル等 (約500箇所) *やむを得ない事由により、以下のことが発生する場合があります。 健診会場の中止、実施日・実施場所の変更 *最新の情報はKENPOSでご確認いただけます。		全国の健診機関・病院 (約1800箇所)	
コース	① イーウェル特定健診	② イーウェル一般健診A1	③ イーウェル特定健診	④ イーウェル一般健診A1
基本コース 自己負担金額	無料	無料	無料	1,000円
子宮がん検査	×	HPV検査 (無料)	×	子宮頸部細胞診検査 (1,000円)※
乳がん検査	×	①②どちらか選択で無料※ ①マンモグラフィ ②乳房エコー検査 両方受診の場合は、 乳房エコー代 (4,950円) が自己負担	×	①②どちらか選択で1,000円※ ①マンモグラフィ ②乳房エコー検査 両方受診の場合は、乳房エコー代 (施設によって異なる) が自己負担
胃部X線検査	×	1,000円	×	1,000円
胃内視鏡	×	×	×	自己負担 (施設によって異なる)※
腹部超音波	×	自己負担 (5,500円)	×	自己負担 (施設によって異なる)※
骨密度検査	×	自己負担 (2,618円)※	×	自己負担 (施設によって異なる)※
B型肝炎検査	×	自己負担 (2,200円)	×	自己負担 (施設によって異なる)※
C型肝炎検査	×	自己負担 (1,100円)	×	自己負担 (施設によって異なる)※
申込方法	<p>詳細は健保組合HPをご覧ください。 KENPOSから簡単にお申込みできます。 初回登録がお済みでない方は、ぜひ右記の二次元コードからご登録をお願いします。 委託先: (株)イーウェル</p> <p>新規にご登録いただいた方全員に 選べる電子マネーギフト※ 500円分をプレゼント! ※交換できる電子マネー等、詳細についてはKENPOSお知らせ欄をご確認ください。</p>		<p>KENPOSの 初回登録・ログインはこちらから</p> <p>みんなの健康応援サイト KENPOS</p> <p>https://www.kenpos.jp/</p> <p>ご登録期間 2026年5月7日から8月31日まで</p> <p>ギフトID付与方法 2026年9月末頃、KENPOSにご登録のメールアドレスにギフトID付与のご連絡をします。 *8月31日時点で資格を喪失している方はインセンティブ付与の対象外となります。</p>	

A1コースをお選びいただくと、
子宮がん・乳がんの
検査も一緒に受ける
ことが可能です!



※オプション検査の
対応可否については
同封の会場リスト・
健診機関リスト・
KENPOSにて
ご確認ください。



*今年度から、巡回健診の胃部X線検査と、施設健診のA1コース(基本コース)・胃部X線検査の自己負担金額が表中の金額に変更となりました。